

NPO法人 北海道NPO越智基金



北海道の市民活動を
応援する
それが
「北海道NPO越智基金」！
毎年30団体程度に
1万円～10万円を
助成！！

越智さんって知っていますか？



わしが越智じゃ。1926年から1997年まで生きた間、学校の教員としてスタートし、労働運動に情熱を燃やしてきたのじゃ。

私は北海道が好きで、北海道に携わる仕事をしてきて、そこで遺産の一部を北海道で活躍するNPOに使ってほしいと考えたんじゃ。しかし、この遺産ももう半分以上助成に使ってしまった。このままではこれから出てくるすばらしい活動への支援ができなくなってしまう。それでわしの意志を受け継いだ人たちは考えたのじゃ。「認定NPO法人の道を選べば、これからも継続的な助成が可能なのでは？」そのためにはなるべくたくさんの人々から1,000円以上の寄付を頂戴するなど様々な条件があるんじゃ。

そんなことも、ちと頭の隅に置いておいてくれるとわしはうれしいよ。ともかく、この北海道NPO越智基金を、わしの意志を受け継いで大切に使うておくれよ!!!

構成：北海道NPO越智基金事務局

元北教組書記長・副委員長で、札幌地区労働組合協議会議長を長年務められ、1997年に他界された越智喜代秋さんが、遺言で遺産の一部をNPO活動に寄贈する旨意思表示されました。1999年NPO推進北海道会議は、越智喜代秋さんの意志を受け継ぎ、『NPO越智基金』を設立しました。



故 越智 喜代秋さん

越智基金 Q & A

Q 1 . 越智基金の応募はいつですか？



毎年7月に応募が始まります。7月下旬には選考が決定し、翌8月には助成が実施されます。3月に報告をいただきますのでよろしくをお願いします。

Q 2 . 越智基金の助成金額はどのくらいですか？



助成金額は1万円から最高10万円となります。助成金額は少ないけれど、立ち上げ間もない市民活動団体には、たとえ1万円でも、とても喜んで頂いています。

Q 1 . 助成金を受けられる団体はNPOだけなの？



特に限定はしていません。但し、NPOや市民活動団体など、北海道で活躍している非営利を目的とした活動に限らせて頂きます。

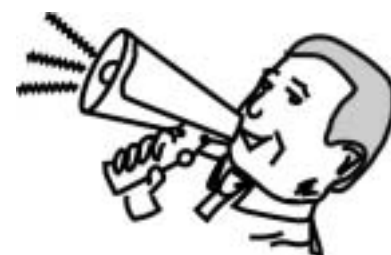
Q 1 . 越智基金の助成金は人件費でもよいのですか？



一般的な助成金は金銭用途がいろいろと限られますが、越智基金の場合、事業活動軽費の足しにしたり、備品購入や人件費など、団体の活動を達成するために何にでも使うことができます。

助成報告

利用してくれた団体の声の一部を紹介しよすよ～。



NPO法人エスニコ

団体の説明

外国人の医療問題、国際交流等の幅広い活動

会員 100名の実績

使途内容

2003年、越智基金より、ホームページ作成費として、10万円の助成

利用者の声

より多くの方に活動を知っていただくためにインターネットのホームページ作成をかねてから希望していました。しかし、この2年間はまず活動を充実させることが先決であり、またホームページを作成しても毎月の更新がきちんとできるか疑問があったため、着手にはいたりませんでした。

幸い、ホームページの作成と更新が可能な人材もそろい、越智基金を活用し、その実績が実り感謝をしております。

ようやく出来上がったホームページを頻繁に更新し、より内容を充実させる努力をしていきます。

エスニコのホームページURL

<http://www12.plala.or.jp/s25/>



ホームページの作成に補助

くるくる
循環ネットワーク北海道

団体の説明

リサイクル問題を中心に、循環型社会を目指し講演会、展示会などの幅広い活動

使途内容

2003年講座開催の軽費、講師料、旅費として、3万円の助成

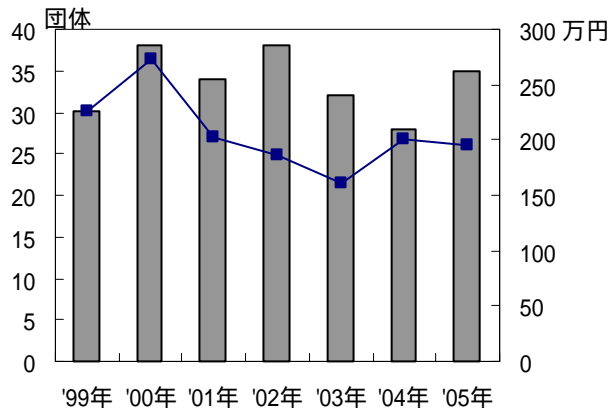
利用者の声

町内会で生ごみの減量化をはかろうという団体への、フォローアップの講座を開催することができ、また、2名の講師が出かけることができました。私たちは、次年度、地域循環に向けた取り組みを実施しようと計画中で、講座の成果が早速表れたと、嬉しく思っています。



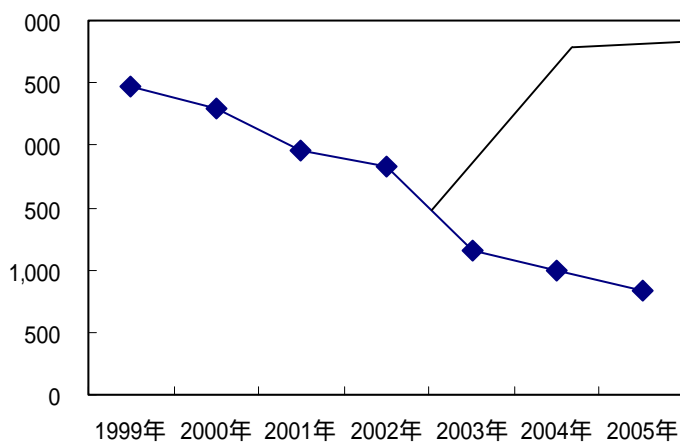
「容器包装リサイクル法の改正」に関連して東京から講師を呼び、全国の実状や取り組みを進める上でのポイントなどを学ぶ学習会に際して旅費の一部を補助。

これまでの公募助成状況



詳細		
1999年	30団体	¥2,260,000
2000年	38団体	¥2,730,000
2001年	34団体	¥2,020,000
2002年	38団体	¥1,870,000
2003年	32団体	¥1,600,000
2004年	28団体	¥2,000,000
2005年	35団体	¥1,950,000
累計	235団体	¥14,430,000

越智基金残高状況



2002年12月
北海道NPOバンクに
500万円の出資

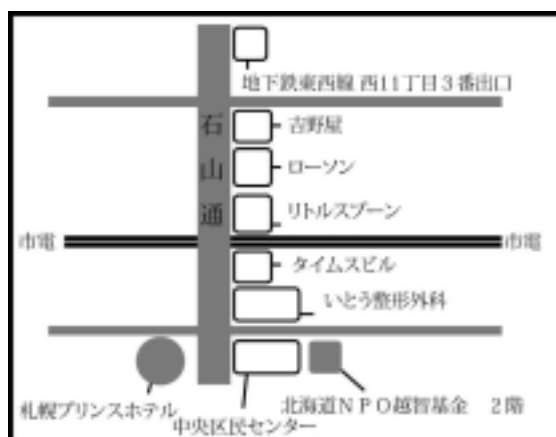
詳細	
1999年	¥24,738,792
2000年	¥23,014,374
2001年	¥19,562,547
2002年	¥18,210,074
2003年	¥11,548,458
2004年	¥10,000,055
2005年	¥8,395,338

* 北海道NPO越智基金を支えていただける方、下記まで寄付を常時受け付けています。
 北海道労働金庫 本店営業部 / (普)口座番号：9535626
 特定非営利活動法人 北海道NPO越智基金 理事長 田口 晃

北海道NPO越智基金役員

代表理事	田口 晃
理事	五十嵐 幹雄
理事	上野 昌美
理事	北村 美恵子
理事	佐藤 隆
理事	杉岡 直人
理事	杉山 さか彖
監事	田淵 直子

北海道NPO越智基金 案内地図



NPO法人 北海道NPO越智基金のお申込み・問合せ

住所 〒060-0062 札幌市中央区南2条西10丁目クワガタビル2F NPO推進北海道会議内

電話 011-204-6523 FAX 011-261-6524

E-mail npo@mb.infosnow.ne.jp

URL <http://npo-hokkaido.org>

北海道NPO越智基金を支えていただける方、下記まで寄付を常時受け付けています。

北海道労働金庫 本店営業部 / (普)口座番号 9535626

特定非営利活動法人 北海道NPO越智基金 理事長 田口 晃

NPO越智基金 助成金 応募用紙

応募締切りは毎年7月中旬頃「記入要領」に記入してください。
 応募団体の活動に関する資料（案内・ニュース・会則・チラシ等）を同封してお送り下さい。

ふりがな			
団体名			
住 所	〒		
電 話		FAX	
代表者役職名 (ふりがな)		会員数	名
氏 名		設立	年 月
申請者連絡先 (氏名等)	氏名	携帯電話	
		E-mail アドレス	
団体の活動目的 とこれまでの主な 活動内容(「別紙 のとおり」といった 書き方はしないで 下さい。選考対象 から除外します)	目的		
	主な活動内容		
最近1年間の活 動予算	収支総額および主な活動や事務的軽費などの概算を項目別にご記入ください。(長くなる場合には概略を記し、別紙に資料を添付してください)		
助成金申請理由 と助成により期 待される効果			
活動を進める上 で困っているこ と			

応募は、上記形式であれば、罫線など多少のズレ等あっても構いません。
 この用紙のコピーを1部として保管しておいてください。

*事務局記入欄

--	--	--	--